

会場アクセス

当日、会場周辺の駐車場は大変混雑し渋滞が発生しますので、公共交通機関をご利用ください。

- ※公園内の駐車場が満車になった場合、路上での待機はできません。
- ※近隣店舗等への駐車は禁止です。発見した場合は、警察へ通報します。

電車のご案内

日暮里・舎人ライナー 舎人公園 下車



舎人公園駅構内と車両が装飾されます
春の訪れを感じさせる花柄の装飾を施します。

舎人公園駅装飾 3月8日(土)～4月14日(月)

特別車両「さくらライナー」3月7日(金)～4月14日(月)

※車両は、日暮里・舎人ライナー330形(1編成)



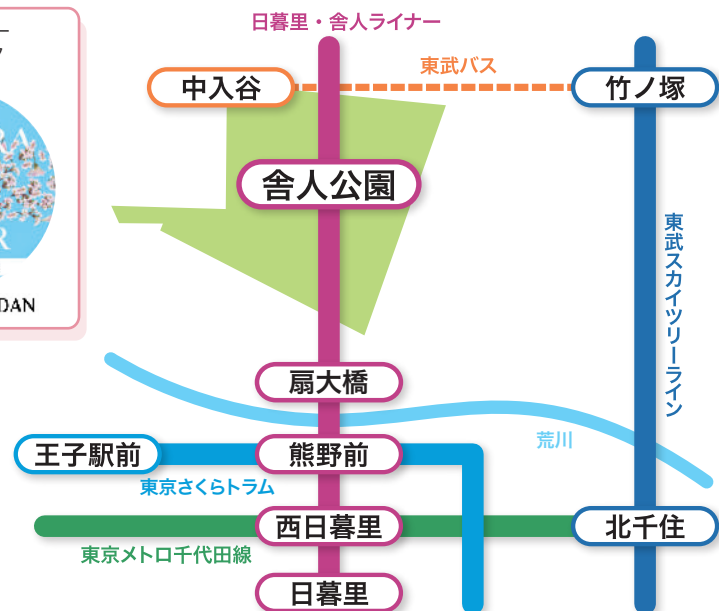
© HIBIYA-KADAN

バスのご案内

竹の塚駅西口(バス停)から

東武バス 入谷循環 または 入谷舎人循環 中入谷 下車

※PASMOやSuicaなどのICカード乗車券をお持ちのお客様は、乗車前にあらかじめチャージしていただきますと、スムーズに乗降いただけます。



10年後も、その先も。

SDGsへ 今、確かな一歩を

「舎人公園千本桜まつり」では環境に配慮した取り組みを行っています。SDGsなイベントへ、確かな一歩を踏み出そう!!

1 パークアンドライドで会場へ行こう!
会場に電車や自転車、徒歩で来るともSDGsへの大きな一歩です。

2 マイバッグを持参しよう!
ビニール袋の削減に取り組んでいます。

3 リユース食器を活用しよう!
プラスチック容器の使用量を減らす一環として、一部の飲食ブースでリユース食器を使用しています。ご使用後は、指定の回収場所まで返却ください。

パークアンドライドとは

最寄りの駅や目的地付近まで自動車で行き、そこから公共交通機関を利用して目的地まで移動する方法です。自動車を使う時間が減るため、環境にやさしく、渋滞も緩和されます。また、その地域の街並みや風情を感じることもできます。

舎人公園 × ネモフィラ花壇

今春も舎人公園でネモフィラ花壇をお楽しみいただけます!
また、見頃に合わせてライトアップイベントの開催を予定しています。ご友人やご家族と一緒に出かけください。



昨年度実施風景

※ネモフィラの見頃は4月中旬です。
※舎人公園のイベント最新情報は花と光のムーブメント特設サイト及び公式X(旧Twitter)などでご確認ください。



花と光のムーブメント特設サイト 舎人公園公式X(旧Twitter)

第19回尾久の原公園シダレザクラ祭り

広々とした尾久の原公園で、優美に咲き誇る、256本のシダレザクラがお迎えます。桜色に染まる会場で、賑やかな春のひとときをお楽しみください。



日時 令和7年3月29日(土) 10:00から15:00まで【荒天中止】
※当日の開催可否については荒川区HPをご確認ください。

場所 都立尾久の原公園(荒川区東尾久7-1)

内容 ステージショー、模擬店、物産展、野点、草花即売会、子ども向けイベント等

問合せ 尾久の原公園シダレザクラの会事務局(荒川区役所内) 03-3802-4483

アクセス 日暮里・舎人ライナー、東京さくらトラム「熊野前」下車 徒歩8分

シェアサイクル

区内ステーション数は207か所(令和6年12月現在)
自転車を好きなときに、好きなだけ使うことができます。
※会場最寄りのステーション:会場マップ舎人公園駅の高架下参照

ここがポイント

- ・利用料金は使用した分だけ
- ・24時間借りられる
- ・空きのあるステーションで乗り捨て可能



アプリのダウンロードはこちら

ステーションの自転車や空きスペースは、数に限りがございますのでご注意ください。

お問い合わせコール あだち 03-3880-0039 FAX 03-3880-0041

主催:(一財)足立区観光交流協会、足立区、東京都建設局、東京都交通局、(公財)東京都公園協会
後援:北足立市場協会、足立区町会・自治会連合会、東京商工会議所足立支部、
足立区商店街振興組合連合会、足立区工業会連合会、足立成和信用金庫、J:COM 足立
協力:竹の塚警察署、西新井警察署、西新井消防署

くわしくは あだち観光ネット 検索



10年後も、その先も。
SDGsへ 今、確かな一歩を



3/29 土・30 日

10:00～16:00
都立舎人公園
(日暮里・舎人ライナー舎人公園駅下車すぐ)

舎人公園
千本桜まつり

日暮里・舎人ライナーとともに17年

会場マップ

- 総合案内**
- AED** 自動体外式除細動器
- 臨時駐輪場**
- 授乳・オムツ替えコーナー**
- ごみステーション** (リユース食器回収場所)
- シェアサイクル** 舎人公園駅の高架下にあります。
- トイレ** トイレには「だれでもトイレ」および「おむつ交換台」を設置しています。(★印のトイレが対象)
- 駐車場(有料)** 当日は駐車場が大変混み合いますので、利用をお控えください。路上での待機はできません。
- バス停**
- メイン会場**



1912年、足立区の「荒川堤の五色桜」がワシントンのポトマック河畔に植樹されました。その後、成長したポトマックの桜の枝からさし木した苗が、1982年に舎人公園に植樹されました。この桜はレーガン大統領夫人から寄贈されたことから「レーガン桜」と呼ばれています。

LINE de クイズラリー

- 足立区LINE公式アカウントを使ってクイズラリーに参加しよう！クイズに全問正解すると素敵な商品をプレゼント！！
- 足立区LINE公式アカウントを友だち追加。
 - クイズ対象の区のPRブース5カ所に行き、アンケートに答えたり、体験をしたりする。
 - クイズ対象ブースにて、LINE上でクイズに回答する。
 - 対象のブースすべてで正解したら、報道広報課ブースに行って抽選に参加！

Wチャンス!
クイズに全問正解し、Webアンケートに答えると足立区友好自治体の**特産品が抽選**で5名様に当たる！

ブース紹介

A あすエール! エリア

時間 売切れ次第終了
足立成和信用金庫と地元企業・飲食店等が連携し、自慢の商品を販売します！今年「千住宿」開宿400年を記念したPRブースもあります！この機会にお買い物やグルメを楽しみながら、全力で地元を応援しましょう！



B 舎人公園PRコーナー

舎人公園の移り変わりや防災公園としての役割・防災施設を紹介したパネル、舎人公園の施設を紹介したPR動画等の展示。



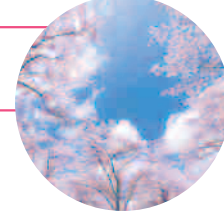
「とねりん」とあそぼう

30日(日)のみ
舎人公園のマスコットキャラクター「とねりん」がB舎人公園PRコーナーに登場、皆さんにごあいさつします。



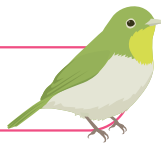
公園 各所 ガイド付きお花見散歩 (受付場所B)

時間 30日(日)のみ 10:30/13:30(各回45分程度)
定員 各回30人(先着順)
(公財)日本花の会から講師を迎え、舎人公園を散策しながら、桜の品種や特徴について解説します。



C 舎人公園野鳥紹介コーナー

ボランティアの方による野鳥の解説やパネル展示、双眼鏡と望遠鏡の使い方講座、観察体験会を実施。



D 警察広報コーナー

警察車両の展示を予定しています。
※当日の諸事情により、中止になることもあります。



E 東京都交通局PRブース

日暮里・舎人ライナーの新作グッズのほかさまざまな都営交通グッズを販売します。マスコットキャラクター「とあらん」や「みんくる」のグッズも販売予定です。



「とえいる」ブース (29日(土)のみ)
昨年5月に新宿線千ヶ谷駅構内にオープンした都営交通沿線セレクトショップ「とえいる」が初出店。「とえいる」でしか売っていない沿線企業とのコラボ商品などを取り揃えます。

問い合わせ先: 都営交通お客様センター
☎ 03-3816-5700
(午前9時から午後8時まで・年中無休)

F 消防PRコーナー

消防車両の展示、各種体験型広報
「VR防災体験車」
時間 10:30から15:00まで
最新技術を活用した立体映像と、揺れ・風圧・熱などの演出で、臨場感あふれる防災訓練に参加できます。
※10:00から整理券を配付します(枚数に限りがあります)。



G コンサートステージ

地域の皆さんによる素晴らしいライブ演奏や多彩なパフォーマンスを楽しみながら、心弾むひとときをお過ごしください。

H 出張生物園

時間 15:00まで(12:00から13:00は休憩)
生きものたちの展示と解説をお楽しみいただけます。29日(土)のみモルモットのふれあい体験も実施！



I PR展・ワークショップコーナー

足立区の各種団体によるPR展・ワークショップ。



J 物産展・模擬店・PR展

時間 売切れ次第終了
足立区の友好自治体(魚沼市、山ノ内町、鹿沼市)や町会・自治会等による物産展・模擬店。



写真はイメージです。

K 北足立市場協会による花・野菜・果物の直売コーナー

時間 29日(土)のみ 12:00ごろまで(売切れ次第終了)
東京都中央卸売市場北足立市場の関係団体による花・野菜・果物の直売。



公園 各所 大道芸

東京都公認「ハブアーティスト」などが、公園各所で様々なパフォーマンスを披露。

